

Envoyé en préfecture le 05/02/2025

Reçu en préfecture le 05/02/2025

Publié le 05/02/2025

ID : 074-200054138-20250129-DEL\_2025\_1\_09-DE



Position indicative des limites cadastrales après approfondissement  
Graphique au cadastre et chargé sur des points "durs" existants  
Ces limites ne pourront être prises comme base d'implémentation de  
la réalisation d'un bornage contradictoire.

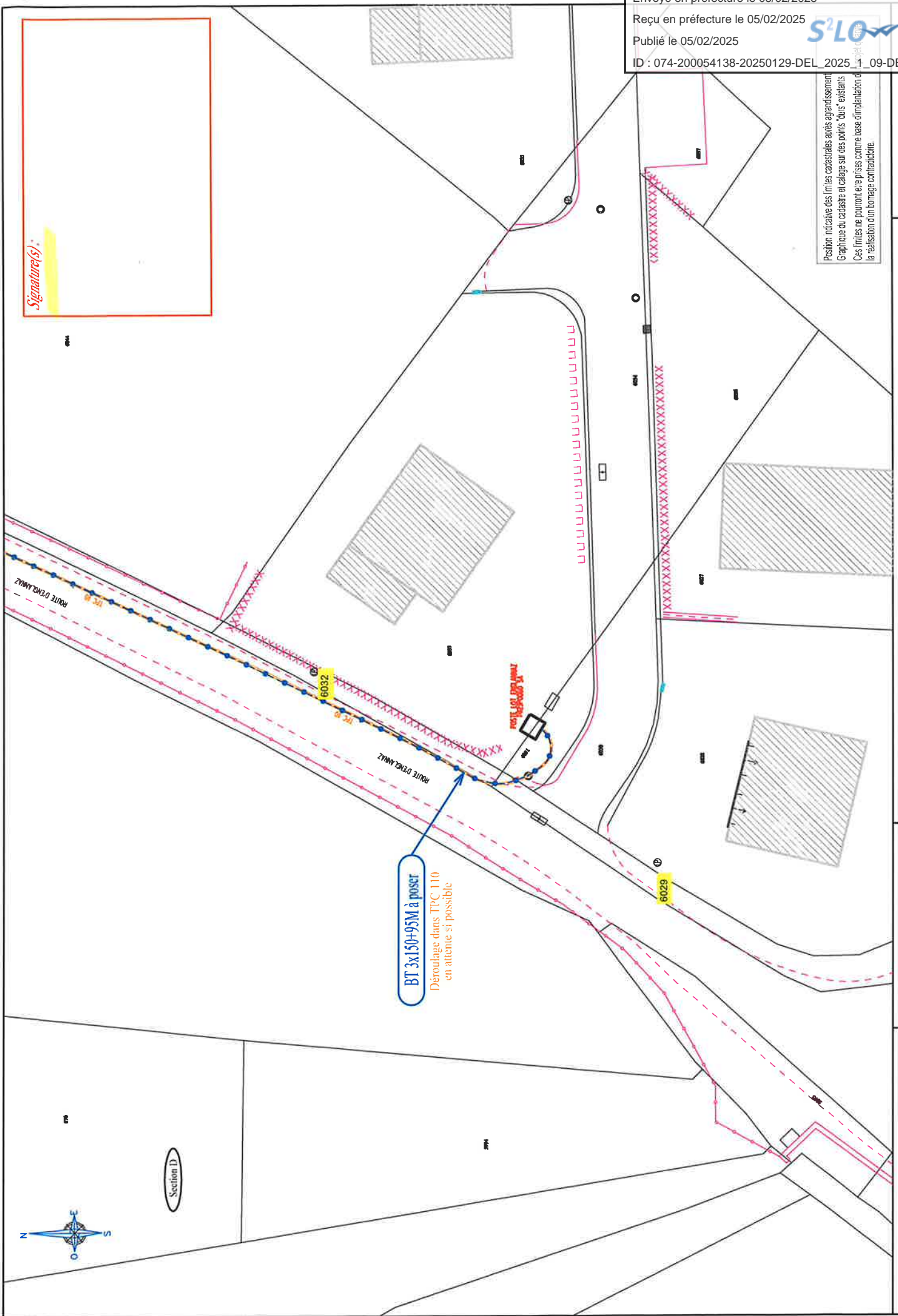
Signature(s) :



Section D

BT 3x150+95M à poser

Déroutage dans TPC 110  
en attente si possible



Plan convention

DA24/068592

Commune de FAVERGES-SEYTHENEX