

Volt FaSe

Un engagement collectif pour la transition
énergétique de la commune
de Faverges-Seythenex.

*« L'énergie de la centrale produite
à Faverges pour ses habitants ».*



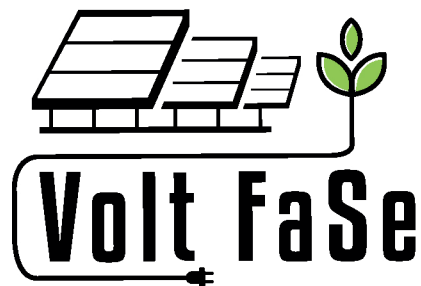
Ne pas jeter sur la voie publique.

Le défi énergétique de notre territoire

Notre collectivité est celle d'hommes et de femmes qui souhaitent être acteurs, et non pas spectateurs, de la transition énergétique.

En réponse aux grands enjeux énergétiques de notre époque, la commune de Faverges-Seythenex a décidé de produire de l'électricité verte pour les habitants et de proposer des services énergétiques novateurs et pédagogiques.

Nous avons choisi **une approche collaborative** pour **partager** des **engagements forts** entre élus et habitants **autour de valeurs communes**.



Volt FaSe® est la première Boucle Locale® énergétique en France. Elle est la pierre angulaire de la stratégie de transition énergétique et permet :

Plus de maîtrise de la sécurité énergétique de notre territoire en tant que producteur local d'énergie renouvelable.

Les moyens de mesurer, comprendre et ajuster la consommation d'énergie, au niveau individuel et collectif.



La centrale solaire de Faverges-Seythenex en quelques chiffres :

- 2,7 ha de terrains inutilisables revalorisés,
- 6 282 panneaux solaires,
- 2,5 Mwc de puissance de production,
- dont 0,5MW fourni aux habitants de Faverges-Seythenex,
- 30 à 40 ans de durée de vie estimée de la centrale.

La production électrique de la centrale :

- L'équivalent de la consommation électrique annuelle de 600 foyers,
- Permet d'éviter 270 tonnes de CO₂ par an.

Centrale photovoltaïque de Faverges-Seythenex

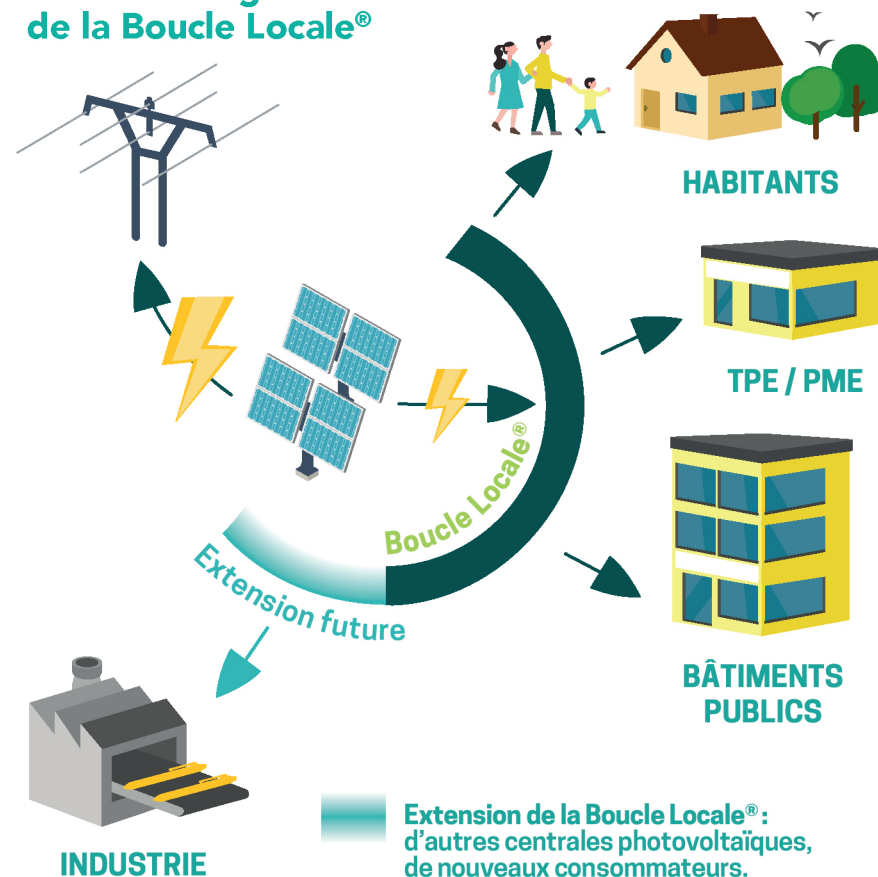
EN 2021

Des supports de nouvelles centrales sont déjà identifiés pour permettre d'augmenter la part d'autoconsommation des utilisateurs.

OBJECTIF :

Intégrer de futurs moyens de production : fonciers, industriels, bâtiments de collectivités, projets collectifs.

Schéma d'organisation de la Boucle Locale®



Pour adhérer à Volt FaSe®, inscrivez-vous sur www.voltfase.fr

Un choix de services évolutifs

FORMULE DÉCOUVRIR :

► Accès individuel à une plateforme sécurisée pour suivre la production de la centrale solaire et votre consommation énergétique.

FORMULE AGIR :

- Une plateforme sécurisée pour suivre la production de la centrale solaire et votre consommation énergétique **en temps réel**.
- La fourniture d'électricité 100% verte avec une partie produite localement.
- Tarifs négociés.

Offres sans engagement de durée

Ce que Volt FaSe® m'apporte :

ÉCONOMIES :

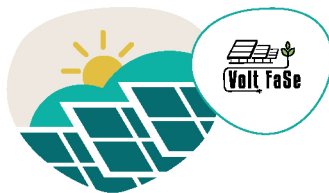
- Grâce à un tarif compétitif, plus de modifications intempestives des tarifs de l'électricité.
- Environ 10% d'économies d'énergie estimées* grâce à un afficheur de consommation installé chez moi.

MAÎTRISE :

- J'adapte mes gestes de consommation grâce à la visibilité en temps réel de la consommation énergétique, individuelle et communale.
- Ma facture est basée sur les consommations réelles et non plus sur des estimations.
- Je bénéficie d'un engagement environnemental, individuel et collectif, avec une offre d'énergie 100% verte et en partie locale.

**Avis de l'ADEME - Les compteurs communications pour l'électricité - Septembre 2018
Smart metering in home disolvas. BEAMA.*

La fourniture d'énergie locale



Le service de fourniture d'énergie locale, qui fait partie de l'offre de la Boucle Locale®, est assuré par un des fournisseurs d'énergie partenaires de Terre et Lac, concepteur de la centrale solaire. Le fournisseur d'énergie partenaire est choisi pour une période limitée et remis en concurrence régulièrement pour assurer les meilleures conditions financières pour les habitants.

Mot du Maire de Faverges-Seythenex



JACQUES DALEX

« Avec Volt FaSe®, gagnez en pouvoir d'achat tout en agissant pour la planète ! Entrez dans la Boucle Locale® Volt FaSe® et

devenez l'un des piliers de notre communauté de consommateurs ! A travers l'augmentation des productions locales d'énergie et l'encouragement des consommateurs à diminuer leurs besoins en électricité, la commune souhaite gagner en autonomie. Soyez les premiers adhérents de cette expérience unique en France ! »

Pour s'informer et adhérer, rendez-vous sur www.voltfase.fr
Contacts disponibles sur le site.

